

# A.S.L. InForma



ASL Vercelli

edizione  
speciale



## il masterplan del futuro

Sant'Andrea

## *Il nuovo volto* della sanità territoriale

### Case della Comunità

Vercelli - Via Crosa

Santhià

Varallo Sesia



### Ospedale di Comunità

Gattinara



Seguici sui nostri social e su [aslvc.piemonte.it](http://aslvc.piemonte.it)

# Il futuro del nostro ospedale

Lo scorso 27 aprile è stato presentato il masterplan del nuovo Ospedale Sant'Andrea, un progetto strategico che rinnova l'offerta sanitaria mantenendo un legame con la storia locale. In parallelo prosegue l'iter del *Cubolotto*, il nuovo blocco emergenza-urgenza.

Il futuro ospedale sarà un DEA di I livello con 245 posti letto e 35 in day hospital. Il blocco ospiterà Pronto Soccorso, Terapia Intensiva, sale operatorie e altri servizi su cinque livelli, integrati con il resto della struttura. Il progetto segue un approccio *patient centric*, con spazi chiari, percorsi semplificati e maggiore integrazione tra diagnosi, cura e riabilitazione. Le aree di degenza e il materno-infantile saranno al centro, circondate dalle funzioni ad alta intensità, con una netta separazione dei flussi e una logistica avanzata. Il nuovo Sant'Andrea ripensa il modello del monoblocco, concentrando le funzioni e riducendo le superfici da 60.000 a 45.000 metri quadrati per migliorare efficienza e qualità degli spazi sanitari.

«Con questo progetto -dichiara il Direttore Generale dell'ASL Vercelli, Marco Ricci- avviamo un passaggio importante per il futuro della sanità vercellese. Il nuovo Sant'Andrea è pensato per mettere al centro la persona, migliorando qualità della cura, sicurezza ed efficienza, in continuità con la storia e il ruolo pubblico che l'ospedale ha da sempre per la città e il territorio».



il render  
del blocco  
emergenza-urgenza



## Via Crosa: operativa dall'11 maggio

Assistenza medica di base 24 ore su 24 alla Casa della Comunità di via Crosa di Vercelli. Da lunedì a venerdì, fino alle 17, è infatti presente un medico del Distretto e successivamente entra in servizio la Guardia medica (con ingresso da via Derna), attiva tutte le notti fino alle 8 e h24 nelle giornate di sabato e domenica, nei festivi e prefestivi. La continuità assistenziale è una novità importante per i vercellesi, prevista dal Decreto Ministeriale 77, che individua in queste strutture il punto di riferimento per l'assistenza di prossimità.

«La nuova Casa della comunità -ha dichiarato il Direttore Sanitario, Tiziana Ferraris- è operativa dall'11 maggio. Al suo interno trovano spazio un nuovo CUP (oltre a quello di corso Abbiate), un Centro prelievi su prenotazione, il PUA (Punto unico di accesso ai Servizi Sociali) in collaborazione con il Comune, ambulatori di cardiologia, dermatologia, oculistica e neurologia, la Centrale Operativa Territoriale (COT), Cure Domiciliari, servizio IFEC e la continuità assistenziale (ex guardia medica)».

Il recupero del piano rialzato e del seminterrato è stato realizzato con fondi PNRR per oltre 2.100.000 euro. I lavori, avviati nella primavera 2024, hanno interessato l'edificio progettato da Domenico Fabris nel 1936, ristrutturato sotto la supervisione della Soprintendenza per la presenza di elementi decorativi e in marmo. L'inaugurazione si è svolta venerdì 15 maggio alla presenza delle autorità e della Direzione strategica dell'ASL.

«Siamo felici di aver restituito alla cittadinanza un presidio sanitario molto caro ai vercellesi -ha affermato il Direttore Generale, Marco Ricci - completamente rinnovato e potenziato nelle sue funzioni. La Casa della Comunità di via Crosa rappresenta un tassello fondamentale nel rafforzamento della sanità territoriale: i cittadini troveranno risposte concrete ai propri bisogni di salute, con servizi integrati, accessibili e la presenza medica h24, che garantisce una presa in carico continua e contribuisce ad alleggerire l'accesso al Pronto soccorso. È un modello organizzativo che punta alla prossimità e alla qualità dell'assistenza, valorizzando il lavoro sinergico tra professionisti sanitari, servizi sociali e territorio. Un risultato importante possibile grazie agli investimenti del PNRR, al lavoro degli Uffici amministrativi e all'impegno degli operatori che ogni giorno operano per una sanità sempre più vicina ai cittadini».





# A Gattinara l'OSPEDALE DELLA COMUNITÀ della nostra ASL



É già pienamente operativo il nuovo Ospedale della Comunità di Gattinara, struttura su un unico livello di circa 1063 mq con 20 posti letto (4 camere singole e 8 doppie), area riabilitativa con palestra, ambulatori, studio medico e continuità assistenziale. L'OdC è una struttura di ricovero intermedia tra domicilio e ospedale, parte della rete di assistenza territoriale. Situato nella stessa sede della Casa della Salute di Gattinara, ospita anche 18 posti letto CAVS e 10 di Hospice.

Realizzato con oltre 2,7 milioni di euro del PNRR, è strategico per servire l'Area Nord e Sud. L'inaugurazione si è tenuta lunedì 25 maggio alla presenza dell'assessore regionale Federico Riboldi e delle autorità locali.



«L'OdC offre ricoveri brevi, fino a 30 giorni, per dimissioni protette o per evitare ospedalizzazioni inappropriate, rivolgendosi a pazienti fragili o cronici non gestibili a domicilio e che necessitano di un periodo di monitoraggio e sorveglianza sanitaria» dichiara il Direttore Sanitario, Tiziana Ferraris.

L'attività si basa su un approccio multidisciplinare con équipe infermieristica attiva 24 ore su 24 (7 infermieri, 6 OSS), medici di medicina generale e fisioterapisti.

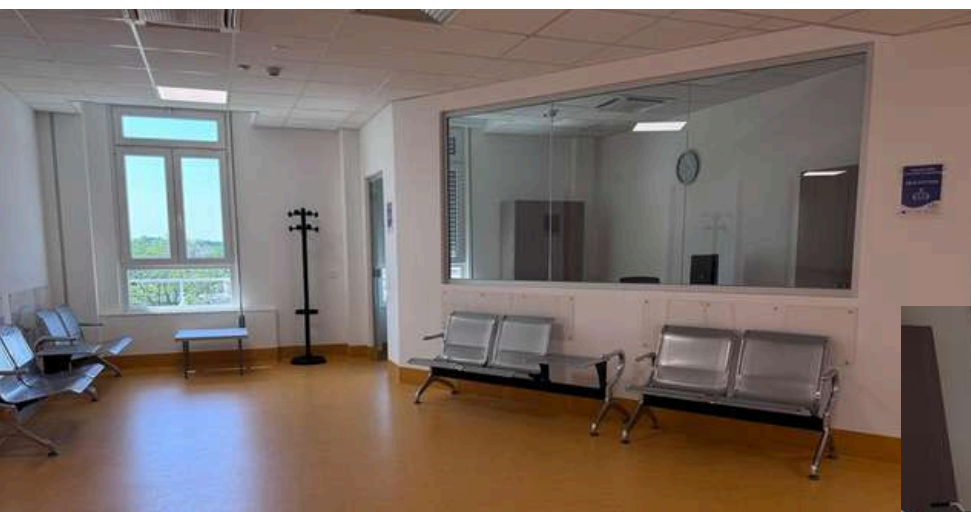
Un importante investimento nella sanità territoriale, con l'obiettivo di migliorare l'assistenza ai pazienti fragili, ridurre i ricoveri impropri e alleggerire la pressione sugli ospedali.

### L'Ospedale della Comunità completa i servizi già presenti nella Casa della salute:

- Sportelli: CUP, Scelta e Revoca (per cambio medico, esenzioni per patologia, invalidità, reddito) e Protesica
- Centro prelievi
- Consultorio familiare
- Centro vaccinale
- Centro di salute mentale
- ADI – Assistenza Domiciliare integrata
- Ambulatori di Medici di Medicina Generale e Pediatri di Libera scelta
- Ambulatori di Continuità Assistenziale (ex guardia medica)
- Ambulatorio infermieristico
- IFEC – infermieri di famiglia
- Ambulatorio di guardia medica
- Postazione 118
- PUA Assistenti Sociali dell'ATS ONE e IFEC aziendale
- Ambulatori specialistici:
  - Cardiologia
  - Dermatologia
  - Diabetologia
  - Geriatria
  - Odontoiatria
  - Otorinolaringoiatria
  - Radiologia (rx, mammografie, ecografie)
  - Psicologia Clinica (ambulatorio per minori e centro diurno psicoriabilitativo)
  - Neuropsichiatria infantile
  - Fisiatria
  - Fisioterapia
  - Ortopedia
  - Neurologia
  - Nefrologia

### I reparti di *degenza* a Gattinara

- C.A.L. di emodialisi con n. 8 posti letto
- Hospice con n. 10 posti letto
- CAVS con n. 18 posti letto
- Ospedale della Comunità con n. 20 posti letto



l'ingresso al piano dell'OdC, con lo studio del coordinatore infermieristico



la palestra per l'attività fisica